

Herzlich willkommen in der Pfingstweideschule Kemnat



www.pfingstweideschule.de

Die Pflingstweideschule im Schuljahr 2025/2026:

- 187 Schülerinnen und Schüler in 8 Klassen
- Vorbereitungsklasse und Deutschclub für Kinder mit wenig Deutschkenntnissen
- „Sprachfit“-Gruppe für Kinder im letzten Kindergartenjahr
- 14 Kolleginnen und Kollegen
- 1 Schulsozialarbeiterin
- 1 FSJ (Schule und Verein)
- 2 Sprachhelferinnen (nach dem Denkendorfer Modell)
- Übungsleiter für die Handball-AG
- Förderverein



Hier lernen und arbeiten wir:

(in Zukunft wieder)

- Hauptgebäude mit Klassenzimmern, Fachräumen und Verwaltung
- Anbau mit Klassenzimmern
- Neben der Schule:
Sporthalle, Sportplatz
und Schwimmbad



Pfingstweideschule im Wandel

- Sanierung -

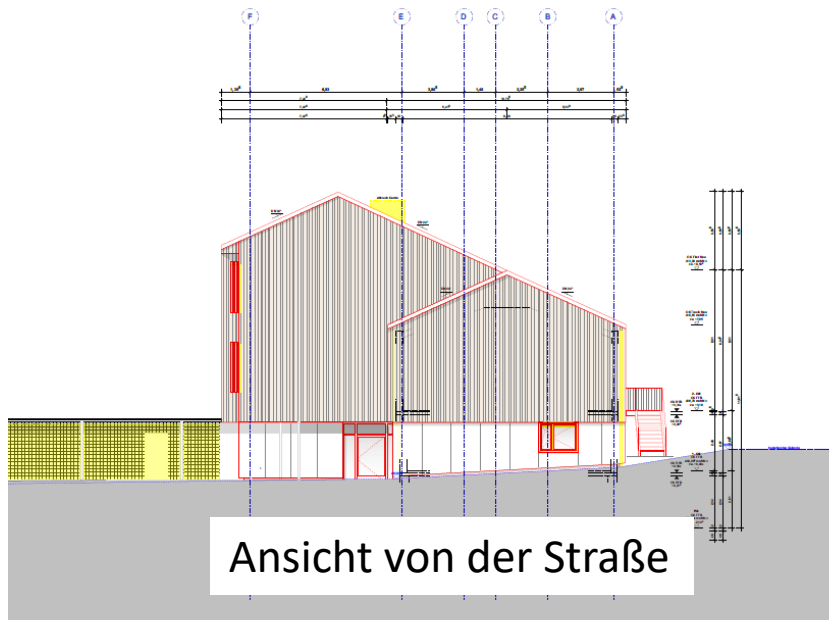
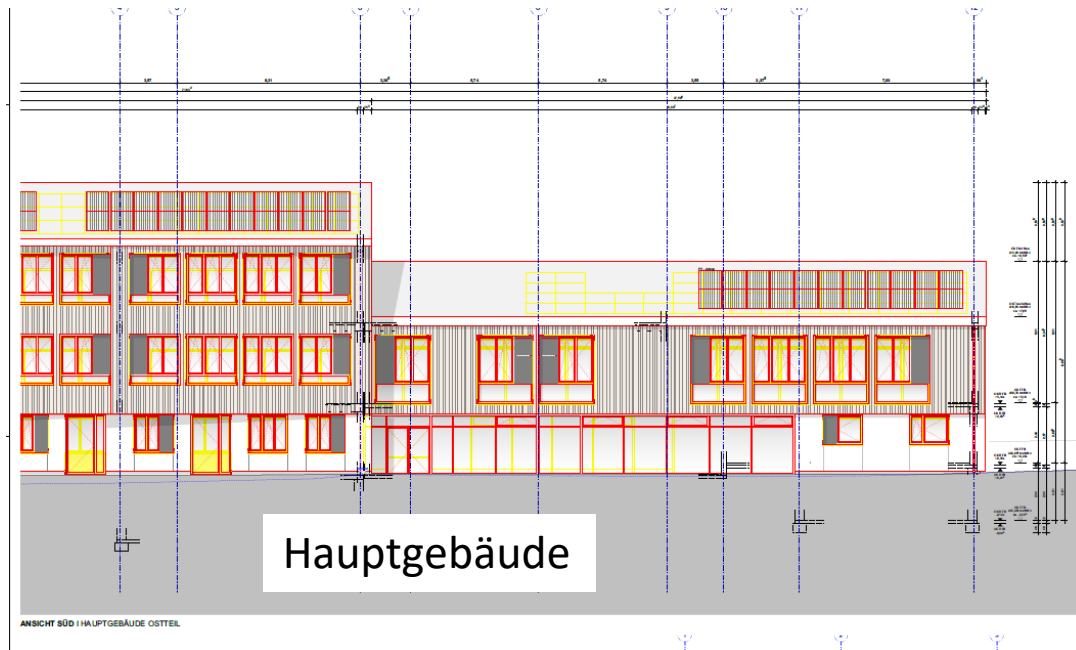
1. Bauabschnitt: bis Sommer 2026

Sanierung Anbau, Neubau Mensa, Pausenhof- und Schulgartengestaltung

2. Bauabschnitt: Sommer 2026-2027

Sanierung Hauptgebäude, Fertigstellung Pausenhof





Pfingstweideschule im Wandel -Ganztageschule-

- Rechtsanspruch auf Ganztagesbetreuung ab dem Schuljahr 2026/27 für Kinder der Klasse 1 – sukzessiver Aufbau des Anspruchs
- Umsetzung im Schuljahr 2026/27 mit Hort und Kernzeit
- Umsetzung ab dem Schuljahr 2027/28 durch Ganztageschule in Wahlform (an drei Tagen für 7 Stunden) mit Randzeitenbetreuung (Konzept in Bearbeitung)



Schwerpunkte unserer pädagogischen Arbeit

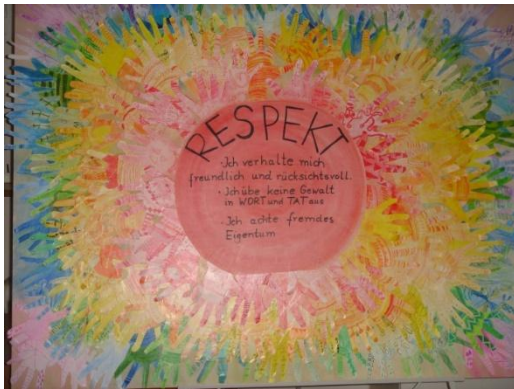
- **Bewegungserzieherischer Schwerpunkt**

- Seit 2009 zertifiziert als Schule mit bewegungserzieherischem Schwerpunkt
- Zusätzliche vierte Sportstunde für alle SchülerInnen
KIDS- Kiss in der Schule
- Schwimmunterricht ab der 2. Klasse (**Kein Schwimmkurs!!- Kinder sollten in der 2.Klasse schwimmen können**)
- 2 Bewegungspausen im Schulhof (+ „Yogapause“)
- Mehrere Jahressportfeste
- Kooperationen mit Sportvereinen
(Einsatzstelle für FSJ in Schule und Verein)
- Bewegtes Lernen im Klassenzimmer



• Soziales Lernen

- Sozialprojekte in jeder Klassenstufe
- Ausbildung von Pausenhelfern und Pausenhelferinnen
- Regelmäßig stattfindende Schülerversammlungen
- Enge Zusammenarbeit mit der Schulsozialarbeiterin



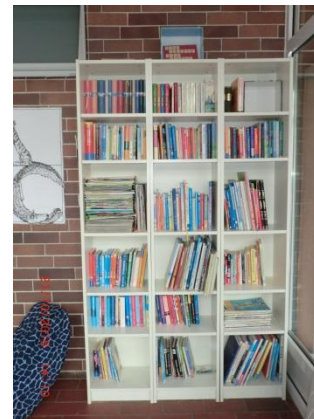
- **Naturwissenschaftliches Arbeiten**

- Kooperationsschule des Fehling-Labs, Schülerlabor der Uni Vaihingen
- Regelmäßig stattfindende Forschertage
- „Naturklassenzimmer“
- Unterricht mit einem Streuobstpädagogen auf der Wiese für alle Klassenstufen



• Förderung der Lese- und Schreibentwicklung

- Durchgängiges Rechtschreib- und Lesekonzept in allen Klassen
- Teilnahme an „BiSS-Transfer“ (Initiative von Bund und Ländern zur Entwicklung eines systematischen Leseförderkonzepts) – regelmäßiges „Leseband“
- Besuche in der Kemnater Bücherei
- Antolin - Leseprogramm (Online-Programm zur Leseförderung)
- Bücherkreisel (Bücher bringen, mitnehmen, ausleihen)



- **Sprachförderung**

- In der Vorbereitungsklasse
- Im Deutschclub
- In der Sprachhilfe
- In Sprachfit

(letztes Kindergartenjahr
und neu ab dem Schuljahr 2026/27 in Kl.1)



• Medienbildung

- Anbahnen eines sinnvollen und verantwortungsvollen Umgangs mit Medien durch die Vermittlung von Medienkompetenz
- Schrittweiser Einsatz von digitalen Medien (Tablets) in den Unterricht, wo es den Lernprozess unterstützt.
- Medienbildungskonzept ab Kl.1
- Onlinebasierte Diagnoseinstrumente

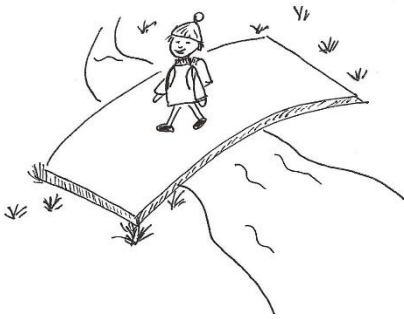


Kooperationen

Unsere Kooperationen bereichern unser Schulleben:

- Obst-und Gartenbauverein
- Städtische Galerie Ostfildern
- Bücherei
- Musikschule
- Kindersportschule Ostfildern
- Fehling-Lab
- TV Kemnat und weitere örtliche Sportvereine
- Patenmodell
- Kindergarten
- Weiterführende Schulen
- Bürgerstiftung
- Schauspiel Stuttgart
- ...





Kooperation Kindergarten- Grundschule

Wir wollen eine Brücke schlagen vom Kindergarten in die Schule durch

- regelmäßige Besuche der Lehrerinnen im Kindergarten
- gemeinsame Projekte mit Schul- und Kindergartenkindern
- Besuche der Kindergartenkinder in der Schule

Gemeinsame Vorhaben

- Besuch der Kindergartenkinder in der Schule
- Durchführung von gemeinsamen Aktionen mit Schul- und Kindergartenkindern (vorlesen, basteln..)
- Teilnahme der zukünftigen ErstklässlerInnen an der Wiesenolympiade (**23.Juni**) gemeinsam mit Kl.1
- Sommerfest der Pflingstweideschule (**24.Juli**)



Wer kommt in die Schule?

1. Schulpflichtige Kinder

Schulpflicht für Kinder, die bis zum **30.6.2026** sechs Jahre alt werden (Anmeldung oder gegebenenfalls Zurückstellung)

2. Schulbereite Kinder

„Korridorkinder“ (Kinder, die ab dem **1.7.2026** sechs Jahre werden) können bei Schulbereitschaft angemeldet werden.

Schulbereit?

Ein schulberechtigtes Kind ist in der Lage, die Schule mit all ihren inhaltlichen und sozialen Anforderungen zu bewältigen.

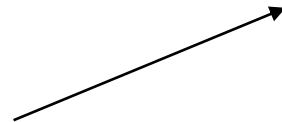
- ➔ Es ist das Ergebnis eines langen Entwicklungsprozesses.
- ➔ Schulbereitschaft ist auch im Zusammenhang mit der Bewältigung des Übergangs vom Kindergarten zur Grundschule zu sehen, wofür ein Kind bestimmte Kompetenzen benötigt, um den Übergang positiv zu erleben.



Bereiche der Schulfähigkeit



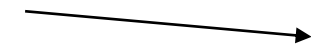
Schulbereitschaft



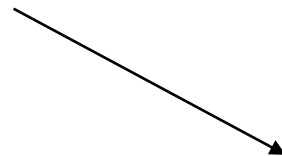
motorisch



emotional



sozial



kognitiv



Bereiche der Schulbereitschaft



Schulbereitschaft

motorisch



- Feinmotorik
 - Geschicklichkeit
 - Stifthaltung
 - schneiden, ausschneiden, falten, Schuhe binden, Knöpfe zuknöpfen, kleben...
- Grobmotorik
 - sich umziehen können
 - Koordination
 - Gleichgewichtsbeherrschung (auf einem Bein stehen, hüpfen, rückwärts laufen...)

....

Bereiche der Schulbereitschaft



Schulbereitschaft



emotional



- Selbsteinschätzung des Kindes
- Eigenständigkeit
- Konfliktfähigkeit
- Frustrationstoleranz
- Arbeitshaltung
- Neugierverhalten

Bereiche der Schulbereitschaft



- Kontaktfähigkeit
- Soziale Sensibilität
- Kommunikationsfähigkeit
- Kooperation
- Regelverständnis
- Verhalten in der Gruppe
- Selbstständigkeit

Schulbereitschaft

sozial



Bereiche der Schulbereitschaft



Schulbereitschaft

- Interesse
- Merkfähigkeit
- Konzentration
- Akustische und optische Wahrnehmung
- Zahl- und Mengenbegriff
- Gedächtnis und Denkfähigkeit
- Kenntnisse
- Sprachlicher Bereich:
 - Artikulation
 - Wortschatz
 - Sprechaktivität
 - sprechen in Sätzen

kognitiv



Schulbereit – ja oder nein?

- Beratungsgespräche mit Erzieher:innen und Kooperationslehrerinnen
- Test zur Schulbereitschaft mit anschließendem Beratungsgespräch
- Überdenken Sie alles in Ruhe, das Wohl des Kindes muss immer im Vordergrund stehen. Korridorkinder können auch noch später angemeldet werden.
- Kinder, die nicht schulbereit, aber schulpflichtig sind, werden zurückgestellt (Kindergarten oder Juniorklasse)
- Bei festgestelltem sonderpädagogischen Unterstützungsbedarf ist auch eine inklusive Beschulung möglich (auf Antrag).



Lassen Sie sich von den Personen beraten, die Ihr Kind kennen und in einem sozialen Kontext erleben! (Erzieher:in, Kooperationslehrerin...)

Juniorklasse

- Für noch nicht schulbereite (aber schulpflichtige) Kinder, die in einem Jahr zur Grundschulfähigkeit geführt werden sollen
- Durch pädagogische Hilfen werden gemäß den individuellen Bedürfnissen des Kindes, Fähigkeiten und Fertigkeiten weiterentwickelt, die für einen erfolgreichen Schulbesuch wichtig sind.

Juniorklasse- organisatorischer Rahmen

- Teil der Grundschule
- Arbeit nach festgelegtem Stundenplan
- geleitet von pädagogischen Fachkräften
- Bei Bedarf Zusammenarbeit mit Kitas, Grundschulen, Therapeuten, Beratungsstellen...
- Anmeldung in der zuständigen Grundschule (und damit auch Zurückstellung vom Schulbesuch)

Juniorklasse

- Infonachmittag 2026 -



Montag, den 02. Februar 2026, 16 Uhr

Schule im Park, Gerhard-Koch-Str.6, Ostfildern

Infos unter: p.muszarska@schule-im-park.de

Schulanmeldung

Folgende Kinder erhalten eine Einladung zur Schulanmeldung:

- Alle schulpflichtigen Kinder
- Schulbereite „Korridorkinder“, deren Eltern in der Kindergartenkooperation den Wunsch der Einschulung signalisiert haben
- Schulbereite „Korridorkinder“, deren Eltern sich in der Schule gemeldet haben (oder noch melden)

(Korridorkinder können auch noch später angemeldet werden)

Schulanmeldung

- **Dienstag, 10. Februar 2026, 14-16 Uhr (im Hauptgebäude)**
- Die Kinder werden gestaffelt in 4 Gruppen zu einer bestimmten Zeit eingeladen.
- Während die Eltern die Formalitäten erledigen, basteln die Kinder ca. ½ Stunde gemeinsam mit den Lehrerinnen.
- Der Einladung ist zu entnehmen, welche Papiere mitgebracht werden sollen:
 - ausgefüllte Formulare (Anmeldeformular, Datenschutzerklärung, Erklärung für die Organisation des Religionsunterrichts)
 - Geburtsurkunde/Familienbuch
 - Nachweis über Masernschutzimpfung
- Mit den Anmeldungen werden die Beobachtungsbögen der Kooperationslehrerinnen ausgegeben.
- Gelegenheit zum Austausch im Café des Fördervereins

Schulanmeldung

- Korridorkinder werden mit der Anmeldung schulpflichtig.
- Bei der Anmeldung darf ein Wunsch angegeben werden, mit wem das Kind in die Klasse möchte.

Schulkindbetreuung

Ein Angebot der Stadt Ostfildern – organisatorisch unabhängig von der Schule

Es bestehen folgende Möglichkeiten

- Kernzeit (ohne Mittagessen): 7-13 Uhr
- Kernzeit plus (mit Mittagessen): 7-14 Uhr
- Hort (mit Mittagessen und Hausaufgabenbetreuung): 7-17Uhr

Buchungsformen können kombiniert gebucht werden.

Ferienbetreuung kann bei „Kernzeit“ und „Kernzeit plus“ optional gebucht werden, bei Hort ist sie inklusive 18 -20 Schließtage pro Jahr

SCHULKINDERUNG
BETREUUNG

Schulkindbetreuung - Aufnahmekriterien

- Berufstätigkeit/ Ausbildung/Studium/ Weiterbildung... beider Elternteile oder des alleinerziehenden Elternteils
- Geschwisterkind in der Einrichtung
- Anmeldedatum
- Härtefälle (Einzelfallentscheidungen)

Gebühren richten sich nach Einkünften der Eltern (einzusehen unter: www.ostfildern.de)

Anmeldung in der Schulkindbetreuung bis 28. 02.2026

Ansprechpartnerin:

Angelika Kucht: leitung.waldstrasse@ostfildern.de

schulkindbetreuung.kemnat@ostfildern.de

Weitere Infos auf www.pflingstweideschule.de

SCHULKIND BETREUUNG

Einschulung



- **17. September 2026**
- 9 Uhr ökumenischer Gottesdienst
- 10 Uhr Einschulungsfeier in der Festhalle
- Elternabend in der Woche vor der Einschulung für weitere konkrete Informationen zum Schulstart
- Vor den Sommerferien kommt ein Brief der zukünftigen Klassenlehrerin mit einer Liste der benötigten Materialien

Weitere Infos....

... unter www.pflingstweideschule.de

Präsentation



Schulhausrundgang
aus der Zeit vor der
Sanierung

Infos zur Sanierung

Noch Fragen?

Gerne beantworten wir Ihre Fragen!

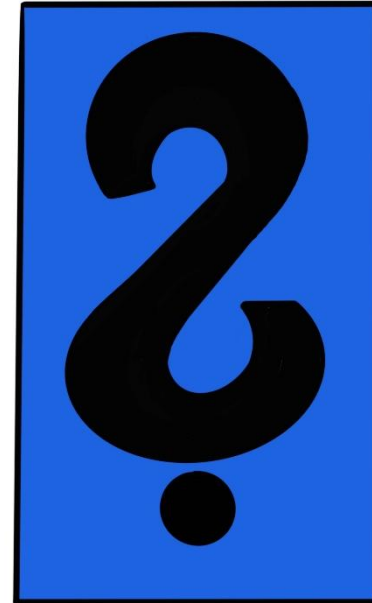
Weitere Informationen
unter:

www.pflingstweideschule.de

oder gerne persönlich:

0711/45 86 786

gs-kemnat@pw.schule.bwl.de



Infothek am Elternabend

- Sprachliche Kompetenz
- Mathematische Kompetenz
- Motorik, Sport und Schwimmen in der Grundschule
- Schultag von Erstklässler:innen, Unterrichtsfächer, Schultasche,....
- Junior
- Kernzeitbetreuung und Hort
- Schulsozialarbeit
- Vorbereitungsklasse
- Eltern-Kind-Treff (eins plus b)

Wir wünschen einen informativen Abend!

